

# そよ風

庄原赤十字病院  
広報誌  
vol.68  
2020.3月



日本赤十字社 庄原  
Japanese Red Cross Society

【特集】

## 新型コロナウイルス感染症の予防 ～基本の感染対策が大切です～

総合診療科部長・感染制御室室長 **ますだ ひろみち**  
**舛田 裕道**

【TOPICS】

表紙の“あの人”  
院内調査隊【簡単！便利♪タクシーコールの世界】

患者満足度調査の報告

【特集】

# 新型コロナウイルス感染症の予防 ～基本の感染対策が大切です～



総合診療科部長  
感染制御室室長  
ますだ ひろみち  
舩田 裕道

2019年11月に中国湖北省武漢市で発生し流行した新型コロナウイルス感染症ですが、2020年1月以降は日本国内でも患者の発生が確認され、この原稿を書いている現在(3月10日)も新規患者の発生が報告されている状況です。全国的なイベントの自粛や学校の休校、また国際的な経済活動の縮小により、実生活の中でその影響を感じることも増えています。流行の収束にむけては、一人一人が正しい情報を知り、有効な感染予防を行っていくことが大切になってきます。

コロナウイルスは一般の風邪の原因の10～15% (流行期は35%) を占め、その多くは軽症です。今回発見された新型コロナウイルス (COVID-19) は人体への病原性が強く、よくある風邪症状に止まらず、倦怠感が長引き肺炎へ進行するケース (重症化) が報告されています。特に高齢者や基礎疾患をお持ちの方で重症化することが問題となっています。



感染の仕方としては『飛沫感染：感染者の飛沫 (くしゃみ、咳、つばなど) と一緒にウイルスが放出され、他の方がそのウイルスを口や鼻などから吸い込んで感染する』と『接触感染：感染者の飛沫が付着したものに触れ、ウイルスが手に付着し、その手で口や鼻を触り粘膜から感染する』の2通りがあります。ただし閉鎖した空間で、近距離で多くの人と会話するなどの環境 (職場や会合、寄り合いなど) では、咳やくしゃみなどがなくても感染を拡大させるリスクがあります。

いまできることは、一般的な感染症対策や健康管理です。十分な睡眠をとり体調を維持する。石けんによる手洗いや手指消毒用アルコールによる消毒などを行い、できる限り混雑した場所を避ける。咳が出る時はマスクを着用し、マスクがない時は咳エチケットを遵守する。発熱や体調不良がある時は、適切に休養をとる (仕事を休む)。いずれも例年のインフルエンザ等の感染症

の流行時にとってきた対策と同じです。特別なものはありません。一人一人の基本的な感染対策の徹底が、最も『有効な』感染予防になると考えます。



## ▶基本理念

庄原赤十字病院は、人道・博愛・奉仕の赤十字精神にのっとり、地域の皆様方の健康・医療・福祉を職員一丸となっておまもりいたします。

## ▶患者さまの権利

患者さまには以下の権利があります。私たち、庄原赤十字病院の職員は、このことを十分尊重した医療に務めます。

- 一、だれもが、良質で安全な医療を平等に受ける権利があります。
- 二、思いやりのある、個人の尊厳が守られる医療を受ける権利があります。
- 三、治療に際し、わかりやすい説明を理解できるまで受け、治療法を選択あるいは拒否する権利があります。
- 四、診断や治療に関して、別の医師の意見を聞く権利 (セカンドオピニオン) があります。
- 五、個人のプライバシーが守られる権利があります。
- 六、自分の診療情報の開示を求める権利があります。
- 七、健康に関する指導や情報提供を受ける権利があります。



## 表紙の“あの人”



総務課  
たけひろ たつや  
武廣 竜也

総務課での仕事は人事給与係と庶務係にわかれて業務を行っています。人事給与係では給与や人事に関する業務を主に行い、庶務係では社宅管理や職員の研修管理などを行っています。

献血事業の推進も総務課の仕事の一つです。年に数回献血車が来て活動を行っており、館内放送でも献血についてお知らせしています。輸血用血液は長期保存ができないため、安定的に供給できることが重要です。そのためには、みなさんのご協力が必要不可欠です。献血のお知らせを聞いて少しでも興味があれば気軽に声をかけてみてください。お待ちしております！



帰ってきた！  
院内調査隊  
簡単！便利！  
タクシーコールの世界  
vol.7

みよし

なごっちゃん

みよし ねえねえ、聞いて～。この前、自宅にスマホを忘れてちゃって大変だったの。

なごっちゃん 最近のスマホは何でもできて便利だからね。

みよし 連絡をとろうと思って、公衆電話まで行ったんだけど10円玉がなくて。おまけに相手の電話番号もわからなくて (笑)

なごっちゃん うんうん、わかるなあ。スマホを忘れたときのあの不安感といったら…

みよし だよ～。

なごっちゃん ところで、ボタン1つで無料で病院までタクシーが迎えに来てくれる電話器があるって知ってた？

みよし え？なにそれ？すごく便利じゃん！

なごっちゃん 実は、1階エントランスの公衆電話の横にあるんだよ。

みよし へえ～。これだとわざわざ10円玉を用意しなくてもいいね☆



操作方法は、受話器を上げてご利用になるタクシー会社のボタンを押すとタクシー会社に無料でつながります。ぜひご利用ください！





# 患者満足度調査の報告

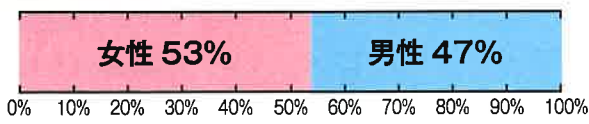


当院では毎年1回、外来患者さまと入院患者さまを対象に満足度アンケートを実施しております。今回も多数の患者さまにご協力いただきましてありがとうございました。

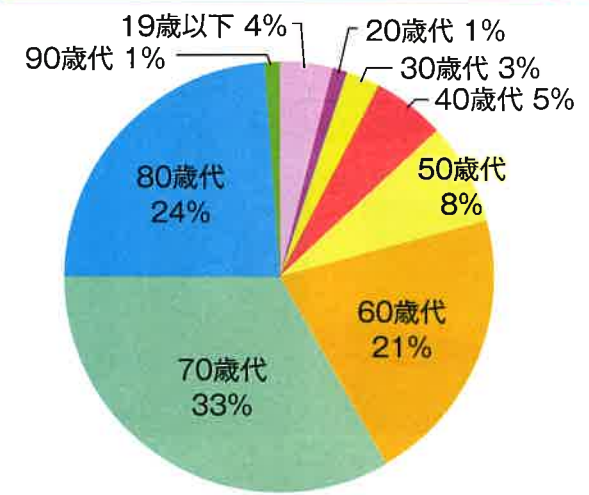
今後とも業務の改善と患者サービスの向上に努めて参りますので、お気づきの点がございましたら院内のご意見箱へお願いします。

**外来** 調査時期：令和元年 11 月  
調査母数：273 人

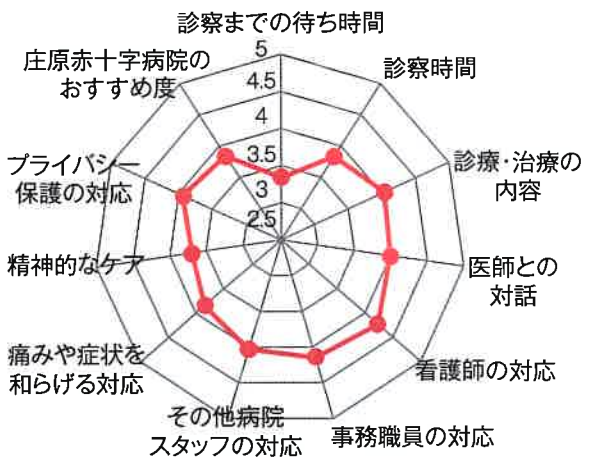
性別



年齢

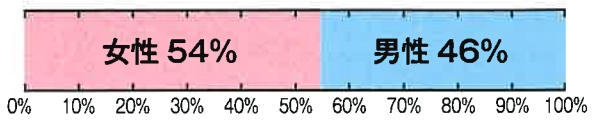


満足度

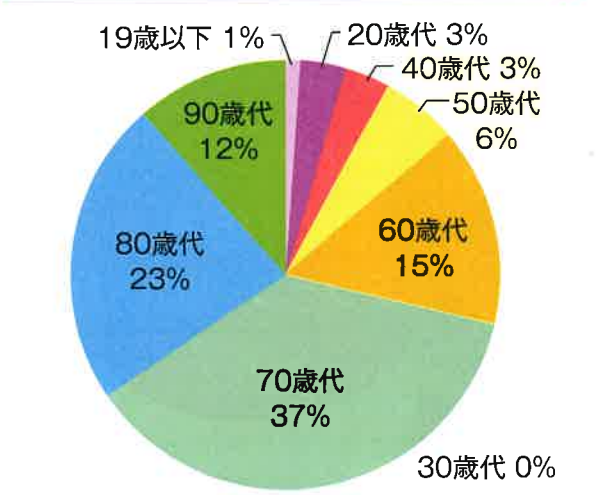


**入院** 調査時期：令和元年 11 月  
調査母数：87 人

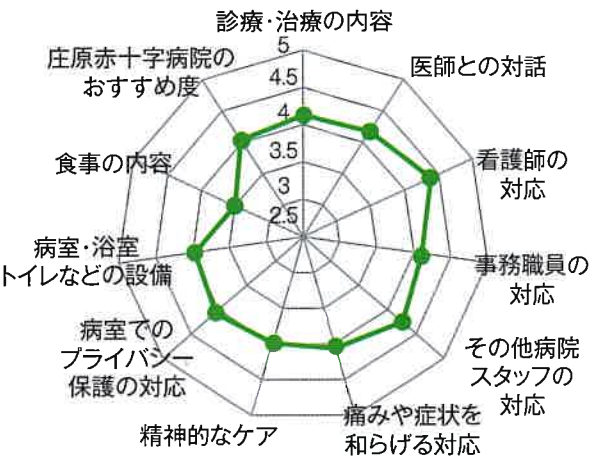
性別



年齢



満足度



患者さまからの意見

- できれば待ち時間が少しでも短縮できれば良いかと思っています。  
→ 待ち時間対策について以前から多くのご意見が寄せられています。適切な予約数の調整を行うなどし、引き続き出来るだけお待たせすることのないよう努めてまいります。
- 看護師の働きにはおそれいりました。想像以上の動きです。特にICUでは動きっぱなしの時も目にした。風評では難しい病気は庄原ではと言われていたが今回初めての入院で全く違うことを実感しました。ご意見ありがとうございました。今後も一層の努力を続けてまいります。