

そよ風



【特集】

始めてみよう！心臓リハビリ

【TOPICS】

表紙の“あの人”

院内調査隊

(中央監視自動制御盤と設備さん)

地域医療連携 ～繋(つなぐ)～

- ・すずらん歯科クリニック
- ・医療法人社団 高橋歯科医院

施設紹介

- ・特別養護老人ホーム ハピネスタウン

【特集】

始めてみよう！心臓リハビリ

寒いこの時期、急性心筋梗塞や急性心不全で病院に救急搬送される方が多くいらっしゃいます。連日のように、テレビでもよくとりあげられていますが、心臓病を患うと体力が低下し、今後の生活に大きな不安を抱えてしまいがちです。特に、心筋梗塞や心不全、心臓の手術を行った患者さんに安心して生活を取り戻すために「心臓リハビリ」を行っています。

リハビリと聞くと、歩行や手足の運動と思われる方が多いと思います。もちろん運動も大切な治療の一つですが、それだけではありません。食事療法やお薬の管理、禁煙のサポートなど様々な治療をまとめて心臓リハビリといえます。当院では看護師、薬剤師、理学療法士、検査技師、管理栄養士などが中心となり、それぞれの専門性を活かして患者さんに関わっています。



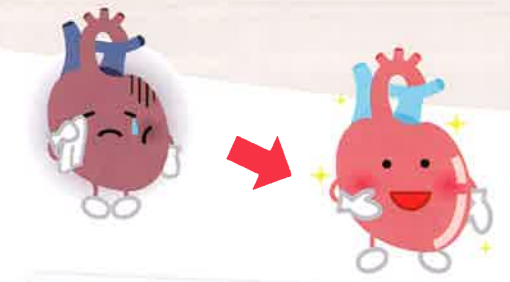
循環器内科部長

わたなべ のりあき
渡邊 紀晶



心臓リハビリの効果

- ◆心臓の機能が良くなる
- ◆運動能力や体力が向上して楽に動けるようになる
- ◆動脈硬化や不整脈を予防する
- ◆高血圧や糖尿病が改善する
- ◆急性心筋梗塞や急性心不全の再発や突然死のリスクが減る
- ◆不安やうつ状態が改善し、快適な社会生活を送ることができる



心臓リハビリチーム

このような効果があるとされていますが、心臓リハビリを通して患者さんが自身の病気を理解し、知識を深め、その病気と向き合っていくことが出来るようになることも大切です。



理学療法士
にしやま みつたか
西山 允隆



慢性心不全看護認定
看護師
とみよし めぐみ

心臓病の方は、日常生活の中で血圧や体重をはかり、自分の体調をチェックしたり、適度な運動や減塩などの食事の制限などを行う必要があります。そのため、「これでいいのだろうか?」「私はどんな運動をしたらいいの?」など心配なことがあると思います。

当院では、外来通院をしながらの心臓リハビリも行っており、ご自分のできる方法や、弱った心臓に優しい生活のコツを一緒に考え、いきいきと生活できるようにお手伝いさせていただきます。

今後の生活に不安がある方、心臓リハビリに興味がある方は、ぜひ循環器内科外来までご相談ください。

表紙の“あの人”



相談員スタッフ一同



医療社会事業課
医療ソーシャルワーカー
(MSW)
むろや たくや
守谷 琢也

『医療ソーシャルワーカー』あまり聴き慣れない職種かもしれませんが、いわゆる病院の相談員です。病気やケガで入院・通院すると治療以外にも医療費などの経済的問題、障害の不安、退院後の生活についてなど様々な問題が現れます。私たちはそのような問題に対し、患者・家族さんと一緒に解決に向けて考えていく役割があります。

当院では各病棟に担当が配置されています。相談内容は様々ですが退院後の生活に関する相談が最も多く、退院後もその人らしい生活を送っていただけるよう院内のスタッフや院外の専門職等と密に連携を図り、支援をさせていただきます。

普段は、患者相談窓口(1階広島銀行 ATM コーナー横)にいますので外来患者さんもお気軽にご相談ください。なお、相談内容に関しては秘密を厳守いたします。

おしえて♡
えぎちゃん

わしが
教え
ちゃろ〜

ザ★ファイナル!

院内調査隊
〜緑の下のちから持ち〜
中央監視
自動制御盤と
設備さん
vol.4

みよし

えぎちゃん

えぎちゃん

みよし

えぎちゃん

みよし

えぎちゃん

みよし

えぎちゃん

みよし 「なるほど〜、そおゆうことか〜。」

えぎちゃん 「しかも、春や秋なんかの中間期は、設備さんが外気温を見ながら手動で細かく冷暖房の管理をしてくれとってじゃけえ省エネにも一役買うとるんよ。」



えぎちゃん 「ほかに空調だけじゃのうて、電気や蒸気なんかのエネルギー、給排水、機械設備も管理して、病院の下支えを一年中してくれとってじゃけえ院内はいつも快適よ!!」

みよし 「へえ〜! 設備さんってすごいんだね。」

えぎちゃん 「ところで、みよし君。突然じゃけど今回をもってわしは旅に出ることにした。」

みよし 「ええ〜! なんで?! まだ教わりたいことたくさんあるのに…」

えぎちゃん 「わしの飽くなき探究心は庄原日赤だけにはとどまらんよ! アデュー!!」

▶基本理念

庄原赤十字病院は、人道・博愛・奉仕の赤十字精神にのっとり、地域の皆様方の健康・医療・福祉を職員一丸となっておまもりいたします。

▶患者さまの権利

患者さまには以下の権利があります。私たち、庄原赤十字病院の職員は、このことを十分尊重した医療に務めます。

- 一、だれもが、良質で安全な医療を平等に受ける権利があります。
- 二、思いやりのある、個人の尊厳が守られる医療を受ける権利があります。
- 三、治療に際し、わかりやすい説明を理解できるまで受け、治療法を選択あるいは拒否する権利があります。
- 四、診断や治療に関して、別の医師の意見を聞く権利(セカンドオピニオン)があります。
- 五、個人のプライバシーが守られる権利があります。
- 六、自分の診療情報の開示を求める権利があります。
- 七、健康に関する指導や情報提供を受ける権利があります。



地域医療連携

地域の先生方は、ともに地域の皆さまの健康を支えてくださる心強いパートナー。
このコーナーでは日頃から当院と連携をとっている地域の先生方や施設を紹介します！



すずらん歯科クリニック (西本町) 【一般歯科、小児歯科、口腔外科】



●貴院の特徴を教えてください

広島大学歯学部、歯科補綴科（インプラント、歯冠修復、義歯などを専門に研究）の大学院を卒業後、縁あってこの庄原で開業いたしました。庄原の皆様が生涯にわたって健康なお口で生活していただけるよう、歯周病や虫歯の予防に重点をおいた治療とメンテナンスで、健康支援を行っています。歯が痛くなったり、かむのに支障が出てきたのは、その背景に口腔内全体の状態の悪化が関与している場合が少なくないのです。当クリニックは痛いところだけを治療するのではなく、なぜそのような状態になったか原因を探り、もうこれ以上悪くならないように治療を進めていきます。「痛いところだけ治療を！」という方には当クリニックは向いていないかもしれません。また、治療後も継続してよい状態が維持出来るよう、メンテナンス治療を行っています。インプラントやホワイトニングなどの審美的な治療や、子供のフッ素塗布なども行っておりますので、お気軽にご相談ください。できるだけ多くの患者様の健康と素敵な笑顔に出会えることが、私たちの幸せです。

基本情報

- 院長：長谷川 美江
- 住所：庄原市西本町 2-19-1 ジョイフル 1F
- 電話：0824-75-0050（完全予約制）
- 診療時間：午前 9:30～13:00 午後 15:00～19:00
※初診の方は必ず電話で予約をお願いします。
- 休診日：第 2 火曜日、日曜日、祝日



医療法人社団 高橋歯科医院 (板橋町) 【歯科全般】



●貴院の特徴を教えてください

比和町に生まれ、平成5年皆様のかかりつけ歯科医を目指し開業しました。保険診療を中心にしながら、軟らかく痛みの出にくい義歯、磁石式義歯、金属を使用しない治療、インプラント等の保険外診療も十分な説明の上で行っております。必要に応じ庄原赤十字病院をはじめ、三次中央病院 歯科口腔外科、矯正歯科専門医等を紹介させていただきます。治療終了後には定期健診システムがありますのでご利用下さい。 ●周術期口腔機能管理対応 ●各種健診対応

基本情報

- 院長：高橋 真治
- 住所：庄原市板橋町 76-1
- 電話：0824-72-3811
- 診療時間：午前 8:30～12:30 午後 14:00～17:00（金曜日のみ 14:00～17:30）
- 休診日：水曜・土曜日午後、第 1・3・5 土曜日、日曜日、祝日
※祝日等、休診日のある週は水曜日の午後も診療します。



特別養護老人ホーム ハピネスタウン (西本町)

【受入可能な疾患等】 胃ろう・人工肛門・在宅酸素・留置カテーテル・終末期・インシュリン注射・痰の吸引・認知症・褥瘡

◆施設の特徴

当施設は、庄原赤十字病院に程近く、市内中心部新道通りに位置し、地域密着型特別養護老人ホーム全室個室定員 22 名・短期定員 3 名と通所定員 32 名で介護サービスの提供をしております。利用者の尊厳を守り、その人らしく豊かな人生が送れるようサービス計画に基づいて支援させていただきます。小規模ならではの利点や特徴を活かして、個別ケアも大切にしています。地域の皆様から愛され、信頼される施設を目指します。

◆施設医（児玉 節先生）から利用者の方へ

施設職員と連携して、利用者様からの傾聴を第一として定期的訪問診療でしっかりと健康のサポートをいたします。

- ◆住所：庄原市西本町三丁目 1-25
- ◆電話：0824-75-1015

